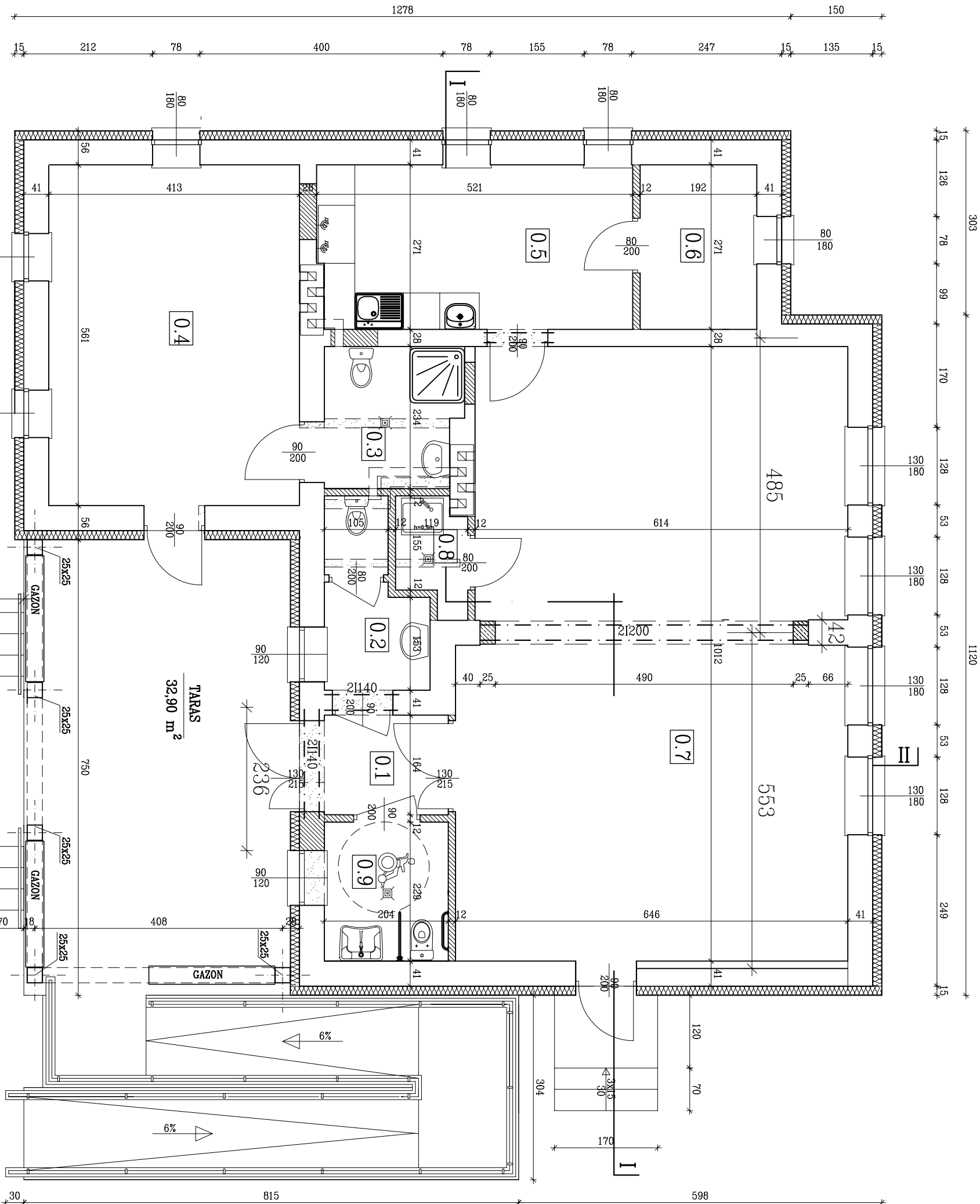


Lp	POMIESZCZENIE	POWIERZ. UŻYTKOWA	RODZAJ POSADZKI
0.1	PRZEDSIÓNEK	3,80 m ²	GRES
0.2	ŁAZIENKA	4,40 m ²	GRES
0.3	ŁAZIENKA	5,10 m ²	GRES
0.4	POM.HOBBY	23,10 m ²	GRES
0.5	POM.KUCHENNE	14,00 m ²	GRES
0.6	MAGAZYN	5,20 m ²	GRES
0.7	SALA SPOTKAŃ	63,30 m ²	GRES
0.8	POM.PORZĄDK.	2,00 m ²	GRES
0.9	ŁAZIENKA	4,70 m	GRES
	RAZEM	125,60 m	



OZNACZENIA:

- ELEMENTY PROJEKTOWANE
- ELEMENTY ISTNIEJĄCE
- ELEMENTY DO ROZBİORU

OBIEKT:	ROZBUDOWA, PRZEBUDOWA I NADBUDOWA BUDYNKU ŚWIETLICY WIEJSKIEJ	SKALA:	1:50
ADRES:	MIEŚC GMINA KAKUSZYN DZ.NR 317/2	DATA:	10.2019r.
INWESTOR:	GMINA KAKUSZYN UL.POCZTOWA 1	NR. ARK.	
PRZEDMIOT RYSUNKU:	RYZYT PRZYZIEMNA	NR. 2	
PROJEKTANT:	mgr inż. Stanisław Jakubiec	NR. UPR.:	56/75/OI
SPRAWDZAJĄCY:	mgr inż. Małgorzata Stosio	NR. UPR.:	MAZ/7131/84/06/K
		PODPIS:	