

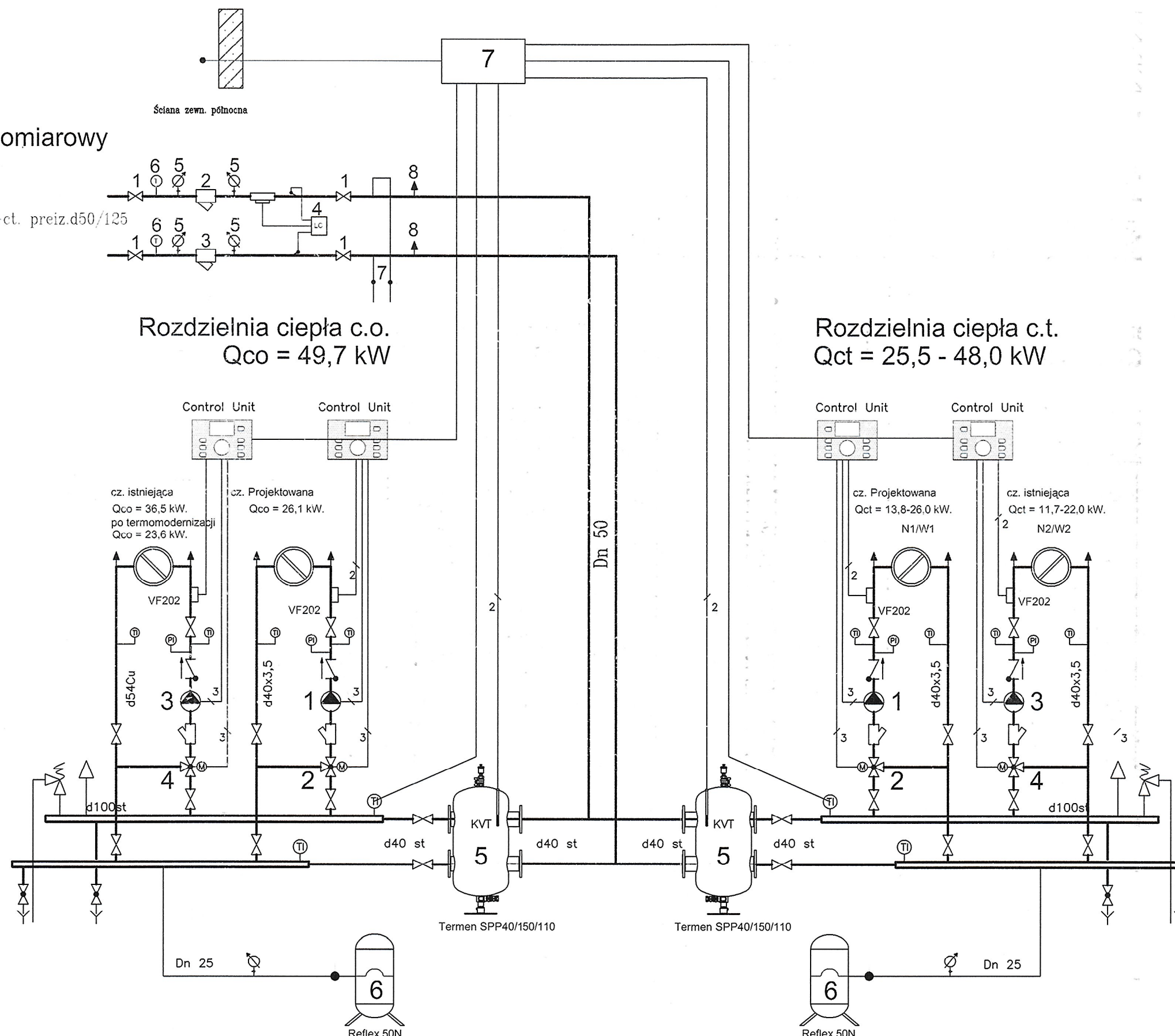
SCHEMAT TECHNOLOGICZNY WĘZŁA CIEPLNEGO

MODUŁ POMIAROWY			
1	Zawór kulowy zaporowy DN 50 - gwintowany - dop. temp 100°C - dop. ciśnienie 10 bar	4	szt
2	Magnetofiltr MF-W-50 z siatką nierdzewną o gęstości 600 oczek/cm ²	2	kpl
3	Filtr siatkowy kolnierzowy DN 50 z siatką nierdzewną o gęstości 400 oczek/cm ²	1	kpl
4	Ciepłomierz ultradźwiękowy US ECHO II Qn 3,7/DN 25/G1/2 + CF 55 + M-BUS + 2 wejścia impulsowe z czujnikami temperatury - ZGK Kaluszyn	1	kpl
5	Manometr tarczowy M-160 zakres 0÷1,0 MPa	4	szt
6	Termometr 0÷100°C	2	szt
7	Zawór kulowy zaporowy DN 15 - gwintowany - dop. temp 100°C - dop. ciśnienie 10 bar	2	szt
8	odpowietzniki automatyczne	2	szt.

ROZDZIELNICA	
1	Rozdzielnica Mem 25/80N-H10W
2	zawór 3-drogowy F&Z DN 10kV-63n3hr-kt. 140B7 20+siłownik 230Vn1-kt. 1771250 filtr siatkowy FS-1 d20
3	Rozdzielnica Mem 25/80N-H10W
4	zawór 3-drogowy F&Z DN 10kV-63n3hr-kt. 140B7 20+siłownik 230Vn1-kt. 1771250 filtr siatkowy FS-1 d20
5	Sprężarka Chłodnik SP-30/150
6	Naczynia wzbijające Reflex 50N
7	Blok regulacji niedoboru ciepła i ogrzewania

Moduł pomiarowy

co+ct. preiz.d50/125



PRZEDMIOT INWESTYCJI:		DOM KULTURY - ROZBUDOWA, NADBUDOWA I PRZEBUDOWA	
ADRES:		05-310 Kaluszyn, ul. Warszawska 45 działka nr 3518, 3528/10	
INWESTOR:		Dom Kultury w Kaluszynie ul. Warszawska 45	
TYTUŁ:		SCHEMAT TECHNOLOGICZNY węzła cieplnego	
PROJEKTANT instalacji:		mgr inż. Wiesław Adamowicz	
nr upr. w specjalności sanitarniej		GP/342/22/47/91	
SPRAWDZAJĄCY instalację		mgr inż. RYSZARD OSUCH	
nr upr. w specjalności sanitarniej		UAN424159/14387	
		SANITARNA	
		skala	
		1:100	
		nr rys.	
		4	
		data	
		VII.2017 r.	