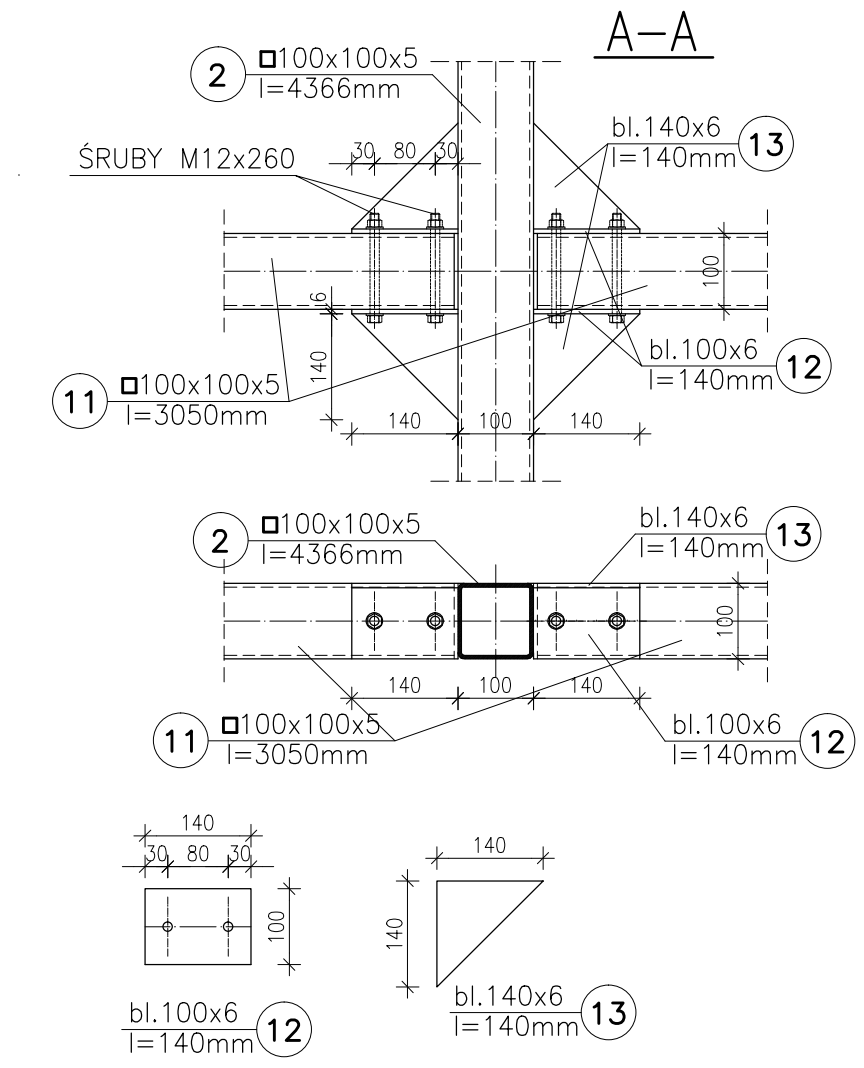
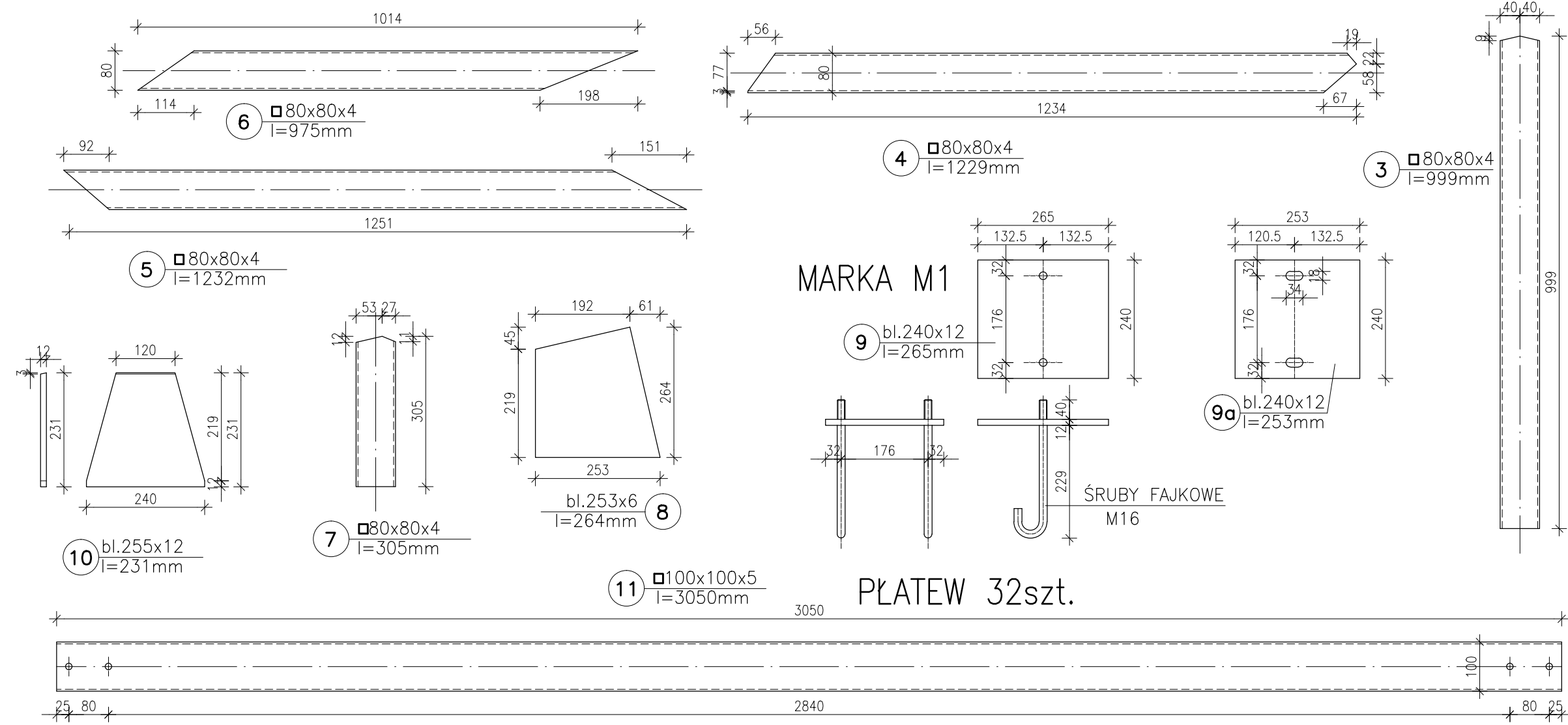
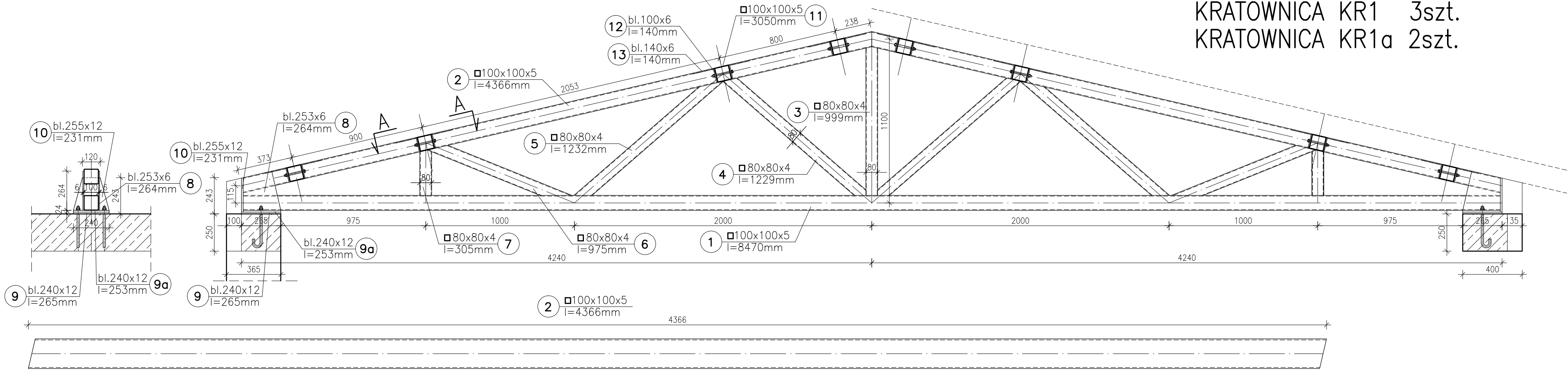


KRATOWNICA KR1 3szt.  
KRATOWNICA KR1a 2szt.



STAL PROFILOWA S355J2  
ELEKTRODY EA146

UWAGA:  
Kratownica KR1 wyposażona w uchwyty płytwi po obu stronach  
Kratownica KR1a wyposażona w uchwyty płytwi po jednej stronie

<b>EKO</b> Greentech	EKO-GREENTECH SP.Z O.O. ROLNA 38 54-110 WROCŁAW	Temat i skala rys.:	
INWESTOR:	GMINA KAŁUSZYN 05-310 Kałuszyn, ul. Pocztowa 1	KONSTRUKCJA STAŁOWA DACHU	
NAZWA I ADRES INWESTYCJI: ROZBUDOWA, PRZEBUDOWA I REMONT OCZYSZCZALNI ŚCIEKÓW WRAZ Z PRZEPOMPOWNIĄ I ZAGOSPODAROWANIEM TERENU OCZYSZCZALNI ŚCIEKÓW W MIEJSCOWOŚCI OLSZEWICE, GM. KAŁUSZYN		1 : 20 1 : 10	
PROJEKTOWAŁ:	Nr uprawnień:	Specjalność:	Data:
mgr inż. Marcin Strózik	1087/Lb/90	konstrukcja	12.2019
Stadium:	PW	Data:	12.2019
RYS.NR		K-08	